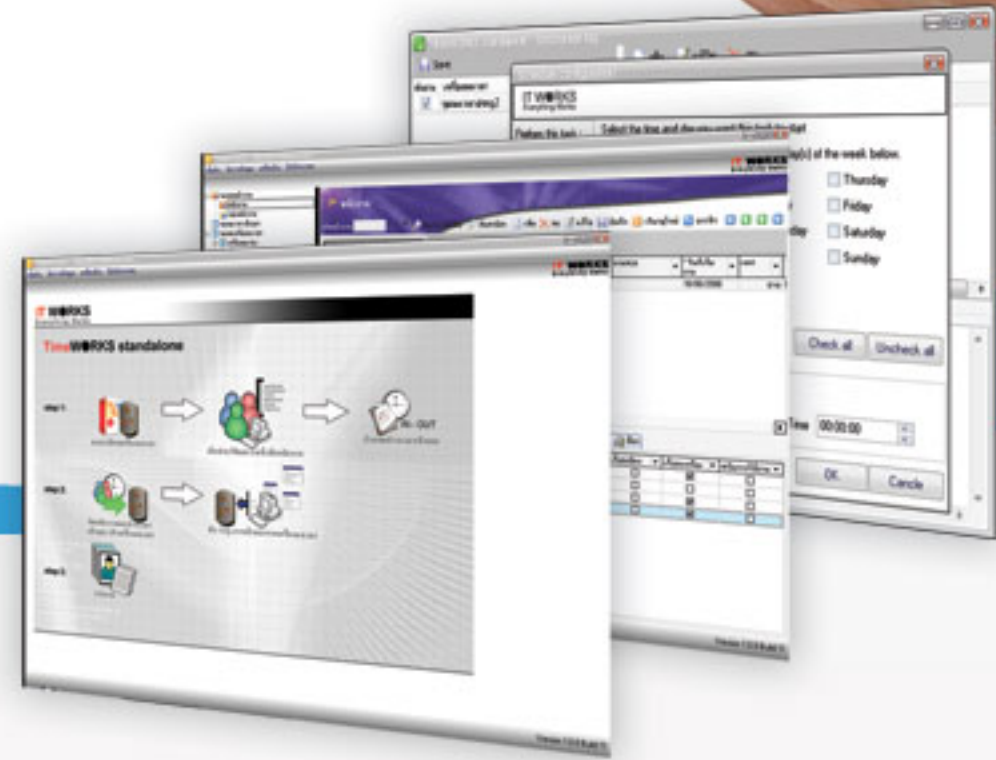




# TimeWORKS standalone

A1



## TimeWORKS standalone A1

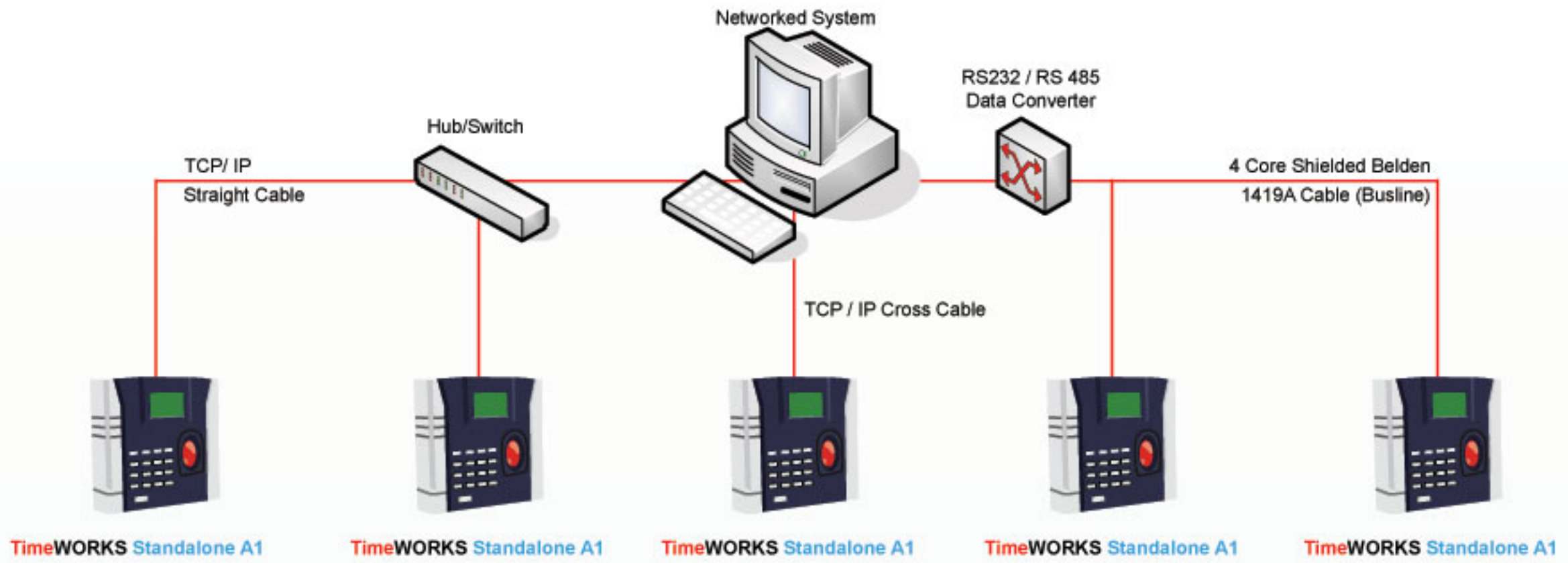
เครื่องลงเวลาทำงาน และเครื่องควบคุมการทำงานของประตู TimeWORKS standalone A1 ด้วยวิธีอันมีเอกลักษณ์เฉพาะตัว ช่วยให้สามารถยืนยันตัวตนบุคคลได้อย่างแม่นยำ มีรูปลักษณะที่กะทัดรัดและสวยงาม สะดวกในการใช้งาน มีความทนทานเป็นเลิศ อายุการใช้งานยาวนาน

**TimeWORKS Standalone A1** เป็นการรวมระบบควบคุมการผ่านเข้า-ออกประตูโดยใช้ลายนิ้วมือ (Fingerprint Access Control) เข้ากับระบบบริหารเวลา (Time & Attendance (T&A) Function) ด้วยรูปลักษณะอันนำสมัย สามารถผสมผสานกลมกลืนกับอาคารสำนักงานเอกชนและราชการได้อย่างลงตัว ทำให้ **TimeWORKS Standalone A1** เป็นหนึ่งในเทคโนโลยี biometrics ที่เชื่อถือได้มากที่สุดและได้รับการแนะนำอย่างแพร่หลาย

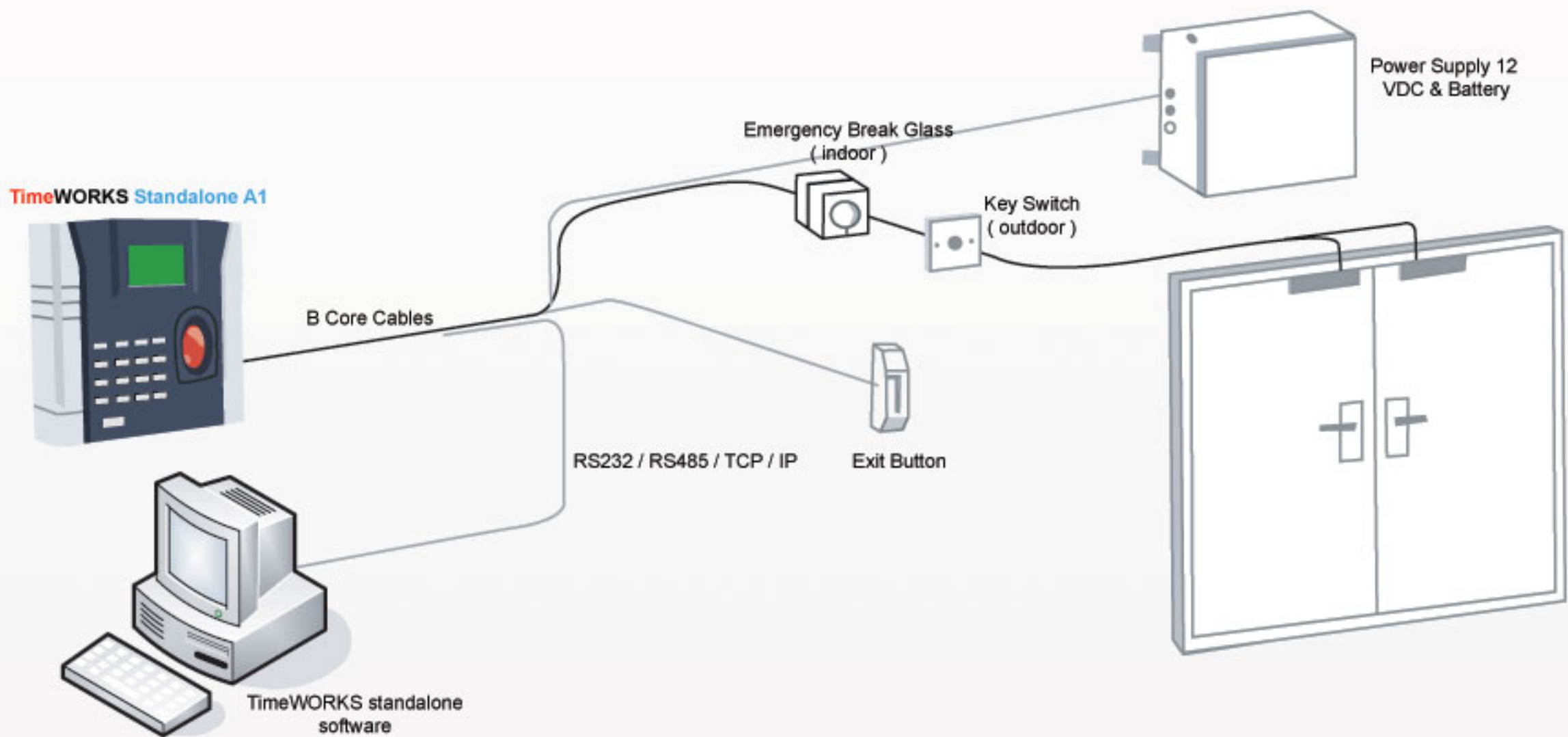
### ข้อดี >>>

- สามารถตั้งเวลาควบคุมการเปิด-ปิดได้หลายกลุ่มเวลา (Time zone)
- สามารถกำหนดกลุ่มในการเข้า-ออก
- เป็นระบบควบคุมการผ่านเข้า-ออกและระบบบริหารเวลาที่จัดการได้ง่ายและมีประสิทธิภาพ
- สามารถควบคุมการเปิด-ปิดประตูได้ด้วยตัวเอง โดยไม่จำเป็นต้องมีอุปกรณ์เสริมอื่นๆ
- ติดตั้งได้ง่าย
- มี 3 เสียงให้เลือกใช้งาน
- มีหลอด LED สีแดงและเขียวสำหรับแสดงสถานะภาพให้เห็นชัดเจน
- มีเสียงเตือนเมื่อมีการรื้อถอนเครื่อง Audio
- มีอุปกรณ์เพื่อยึดติดกับผนัง ทำให้ง่ายต่อการติดตั้ง
- สามารถจัดการระบบผ่านระบบเครือข่ายโดยใช้ซอฟต์แวร์การจัดการได้
- ซอฟต์แวร์สำหรับการจัดการสามารถรองรับผู้ใช้งานพร้อมกันมากกว่า 1 คนได้
- สามารถใช้กับโมเด็มแบบไร้สาย (Wireless Modem)
- สามารถดาวน์โหลดข้อมูลเข้าสู่ USB storage drive
- สามารถใช้งานร่วมกับระบบควบคุมการผ่านเข้าออกอื่นๆ เช่น ระบบบัตร ได้
- สามารถยืนยันตัวตนบุคคลด้วยลายนิ้วมือได้อย่างรวดเร็วและแม่นยำ

## การเชื่อมต่อระบบ (System Communication) >>>



## แผนภาพการติดตั้ง (Installation Diagram) >>>



## ข้อมูลทางเทคนิค (Technical Specifications) >>>

|                      |   |
|----------------------|---|
| จำนวนผู้ใช้งาน       | 1,500 / 2,200 / 2,800   |
| จำนวนรายการ          | 50,000/80,000/100,000/120,000   |
| รูปแบบการยืนยัน      | 1 ต่อ 1 หรือ 1 ต่อ N  |
| การควบคุมการเข้า-ออก | 50 กลุ่มเวลา , 5 กลุ่ม , 10 Combination , การจัดการวันหยุด , รองรับการเข้า - ออกโดยใช้ลายนิ้วมือ , การจัดการความปลอดภัยด้วยระบบลายนิ้วมือ , สามารถทำงานได้ด้วยตัวเอง able to work as standalone |
| Electro Control      | relay output 3A/12VDC หรือ encrypt Electro control output*  |
| Integration          | Integrate Proximity Reader (ID) หรือ Contactless Smart Card Reader (Mifare)   |
| การเชื่อมต่อระบบ     | RS232 , RS485 , TCP/IP  |
| Keypad หรือหน้าจอ    | หน้าจอ LCD พร้อมด้วยอักษร 80 ตัวและ keypad, doorbell แบบไร้สาย  |
| กระแสไฟฟ้า           | 9-24V DC , stay current : 0.50 mA , กระแสไฟฟ้าที่ใช้ในการทำงาน work current : 400 mA  |

|                             |   |
|-----------------------------|---|
| ความเร็วในการยืนยัน (ทำงาน) | < =2 วินาที   |
| FRR                         | < =1%   |
| FAR                         | < =0.0001%  |
| Baud rate                   | RS232 : 115200 , RS485 : 115200 , TCP/IP (RJ45 interface)                 |
| เครื่องอ่านลายนิ้วมือ       | U.r.U 4000B sensor  |
| อุณหภูมิในการใช้งาน         | 0°C - 45°C  |
| ความชื้นในการใช้งาน         | 20%~80%   |
| มาตรฐานอุตสาหกรรม           | CE , FCC , MA   |
| การจัดการซอฟต์แวร์          | การจัดการยืนยันบุคคลด้วยลายนิ้วมือ ระบบบริหารเวลาและการจัดการระบบโครงข่าย |
| ภาษา                        | อังกฤษ  |
| ขนาด                        | 150 (ความยาว ) x 145 ( ความกว้าง ) x 38.5 ( ความสูง ) มม.                 |