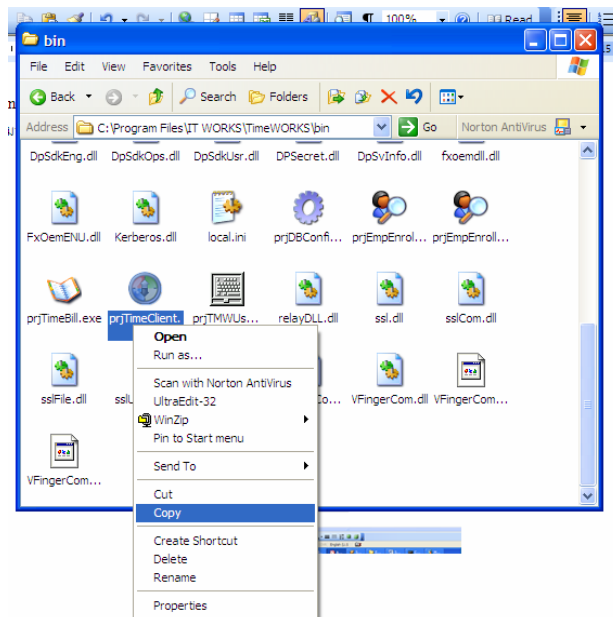


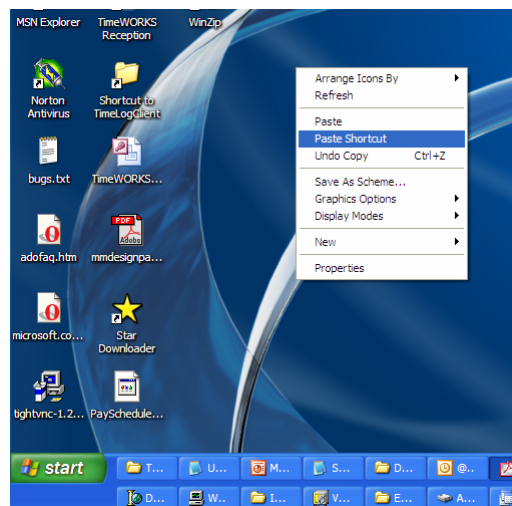
วิธีการทำ TimeWORKS Reception หลายหน้าต่าง

โปรแกรม TimeWORKS Reception จะสามารถเปิดขึ้นมาได้หลายหน้าต่าง โดยมี configuration แยกออกจากกันต่างหากได้ โดยการใส่ค่าพารามิเตอร์ /registrykey ให้กับโปรแกรม โดยสามารถทำได้โดยการสร้าง shortcut ของโปรแกรมดังต่อไปนี้

1. สร้าง shortcut ของโปรแกรม TimeWORKS Reception ขึ้นมา โดย
 - ไปที่ folder ที่ลงโปรแกรม TimeWORKS ไว้ (โดยปกติจะอยู่ที่ C:\Program Files\IT WORKS\TimeWORKS\bin) แล้วคลิกขวาที่ไฟล์ prjTimeClient.exe เมื่อเมนูขึ้นมาให้เลือก Copy

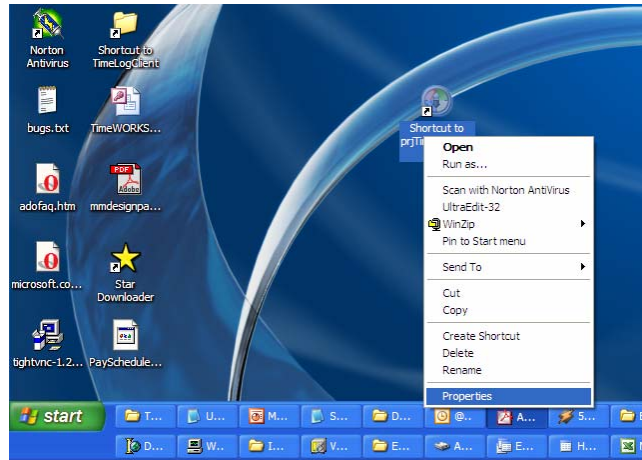


- ไปที่ Desktop แล้วคลิกขวา เลือก Paste Shortcut

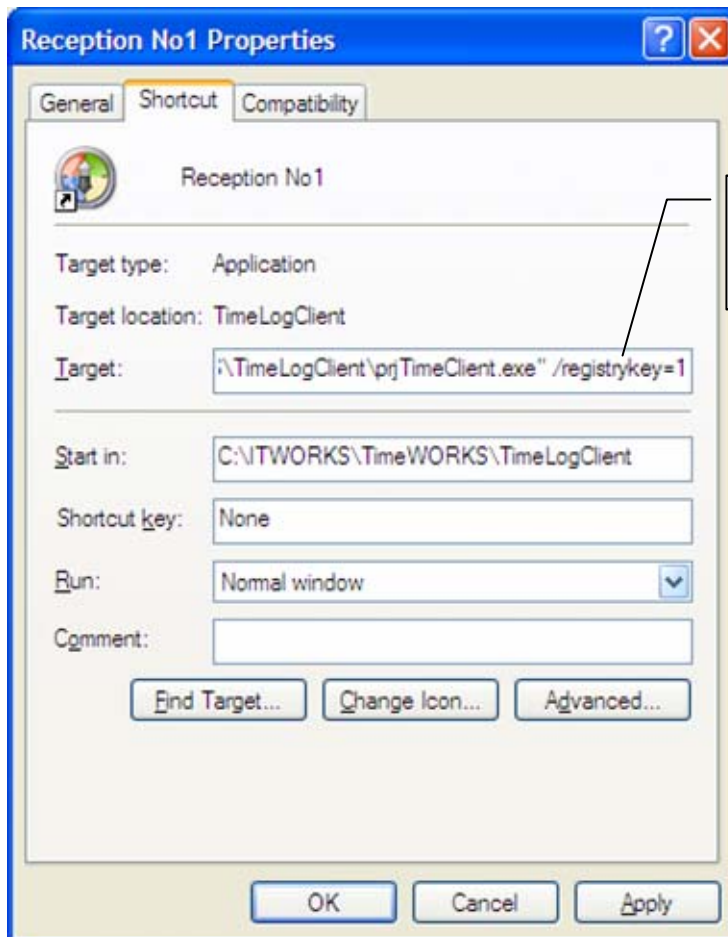


ทำการเปลี่ยน shortcut ให้เป็นหน้าต่างหมายเลข 1 โดย

- เมื่อ Paste Shortcut แล้วจะปรากฏ shortcut ขึ้นมาบน Desktop ให้คลิกขวาแล้วเลือก Properties

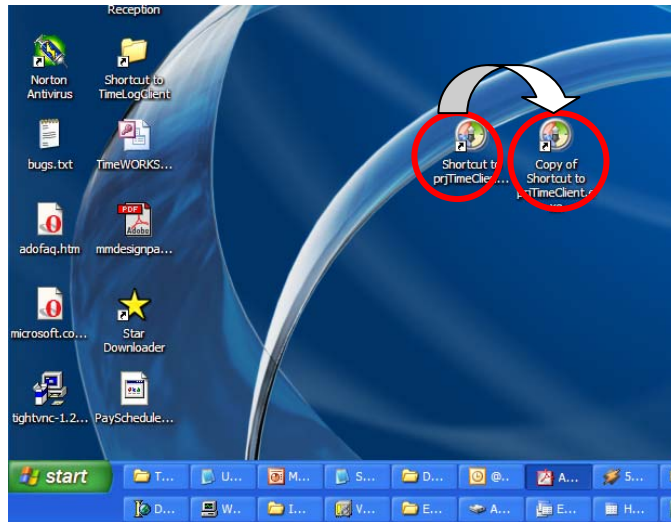


- เมื่อเลือก Properties จะปรากฏหน้าต่างรูป ให้เพิ่ม /registrykey=1 เข้าไป (ไม่มีเว้นวรรค) สำหรับหน้าต่างที่ 1 แล้วกด OK

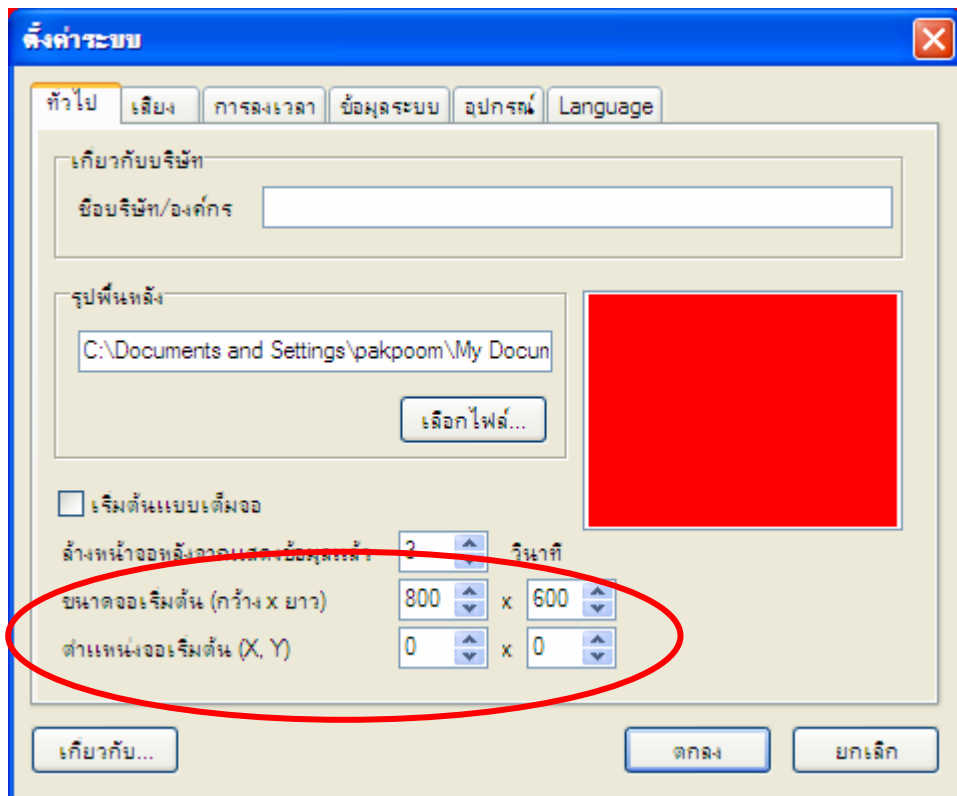


เพิ่ม /registrykey=1 เข้าไป เพื่อเพิ่ม configuration ของหน้าต่างตัวที่หนึ่ง

เมื่อเสร็จแล้ว ให้ทำการ copy และ paste shortcut ที่ทำการสร้างขึ้นใหม่ และให้แก้เป็น /registrykey=2 จะได้เป็น shortcut ของหน้าต่างที่ 2



- สามารถเปลี่ยนชื่อ shortcut ให้เป็นชื่อตามที่ต้องการได้ เช่น หน้าจอ 1 และหน้าจอ 2 เป็นต้น
2. การตั้งค่าบนหน้าจอของแต่ละหน้าต่าง สามารถทำได้ดังนี้
- เปิดโปรแกรม Reception จาก shortcut ที่ทำขึ้นมา และเข้าไปที่ config จะปรากฏหน้าจอดังรูป ให้เปลี่ยนขนาดจอเริ่มต้น และตำแหน่งเริ่มต้นตามที่ต้องการ ยกตัวอย่างเช่น 2 หน้าจอ และ ความละเอียดของหน้าจอที่ใช้อยู่อยู่ที่ 1024x768 ดังนั้นควรจะตั้งค่าดังนี้
 - i. หน้าต่างที่ 1 มีขนาดจอเริ่มต้น 512 x 384 อยู่ที่ตำแหน่ง x = 0, y = 0
 - ii. หน้าต่างที่ 2 มีขนาดจอเริ่มต้น 512 x 384 และอยู่ที่ตำแหน่ง x = 512, y = 0



เมื่อทำทั้ง shortcut ทั้งสองอันเสร็จแล้ว จะสามารถใช้งานได้ทั้งสองหน้าจอ ดังรูป

