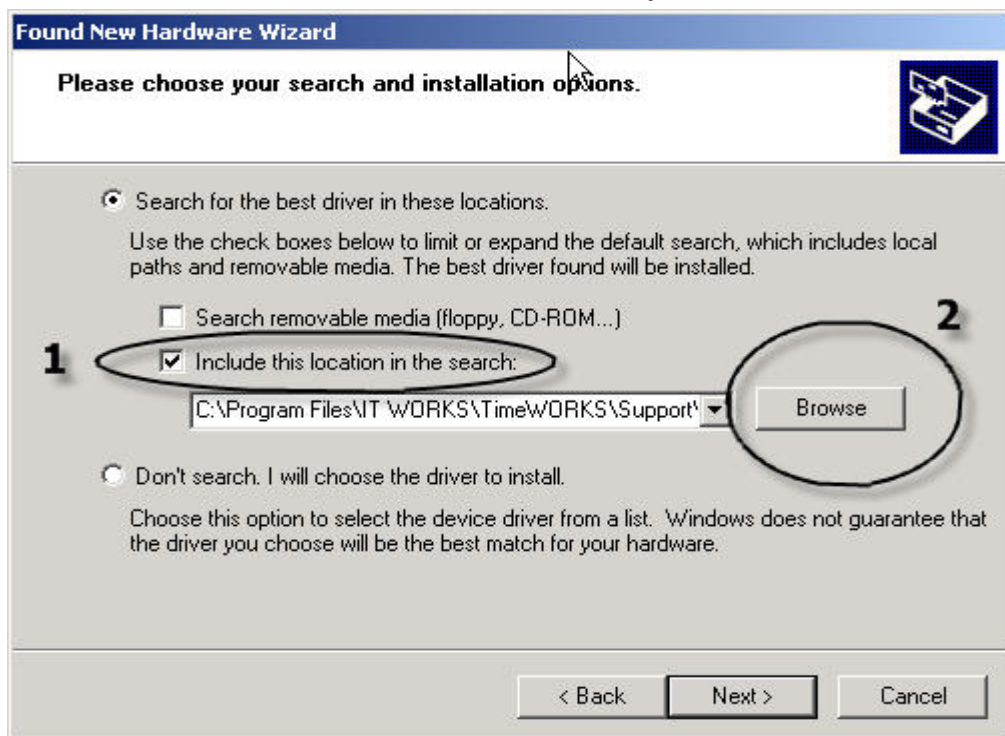


การติดตั้ง **RelayDriver** แบบ **USB**

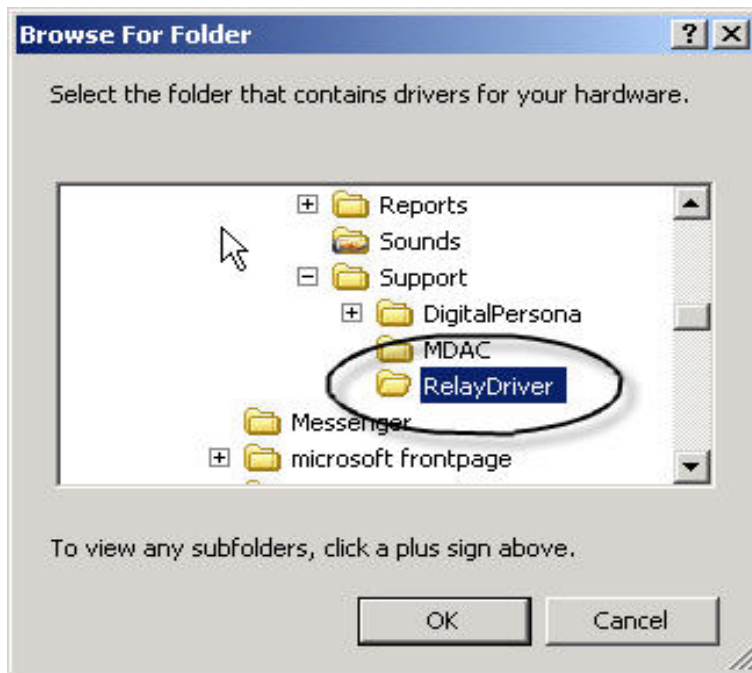
1. หลังจากทำการติดตั้งโปรแกรม **timeworks** แล้วให้ เสียบอุปกรณ์ **usb relay**
2. จะมีหน้าต่างใหม่ขึ้นมา ให้คลิกเลือกหัวข้อล่างที่วงกลมไว้ จากนั้น กด **next**



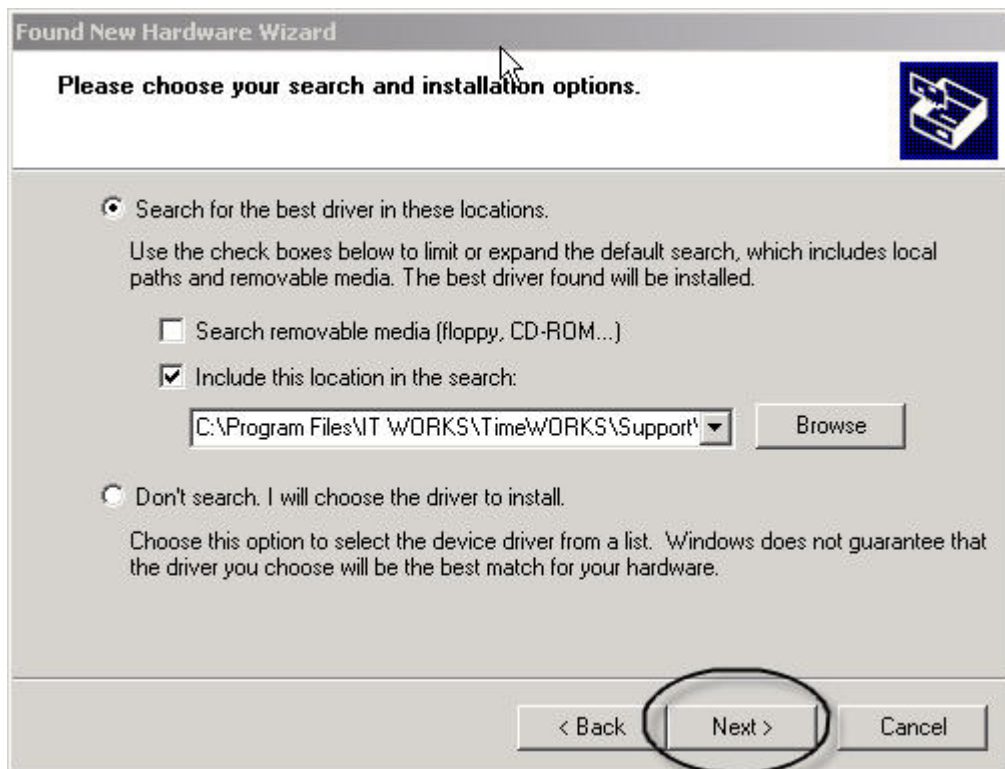
3. ให้คลิกที่ช่องที่ 1 และ กด **browse** ในช่องที่ 2 ตามรูป



4. ให้เข้าไปที่ driver c: และ program file และ it works และ timeworks และ support และ relay driver จากนั้น กด ok ตามรูป



5. จะกลับมาหน้าจอเก่าและ กด next ตามรูป



6. โปรแกรมจะทำการติดตั้ง driver แบบ อัตโนมัติ หลังจากติดตั้งเสร็จ ให้กด finish ตามรูป

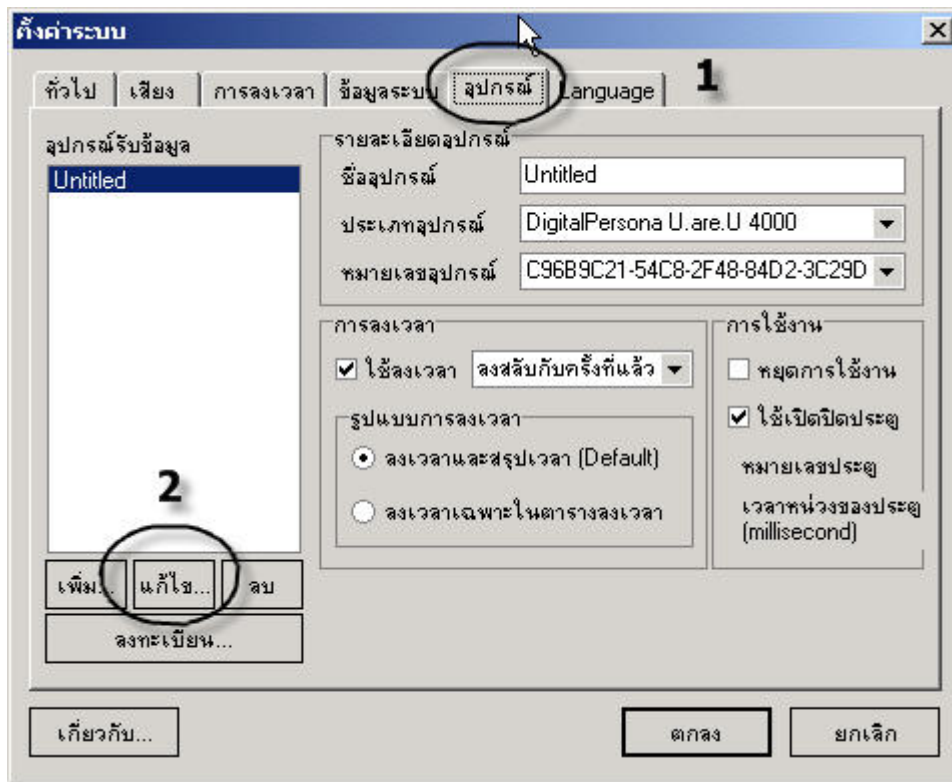


7. driver relay ได้ทำการติดตั้งลงในเครื่องแล้ว

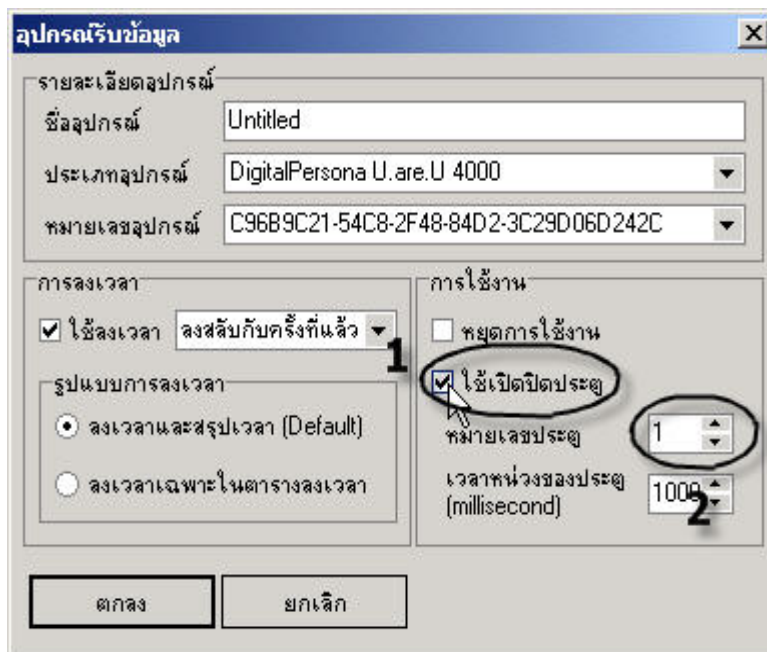
8. จากนั้นให้เปิด โปรแกรม TimeWORKS Reception ให้กดที่ config ตามรูป



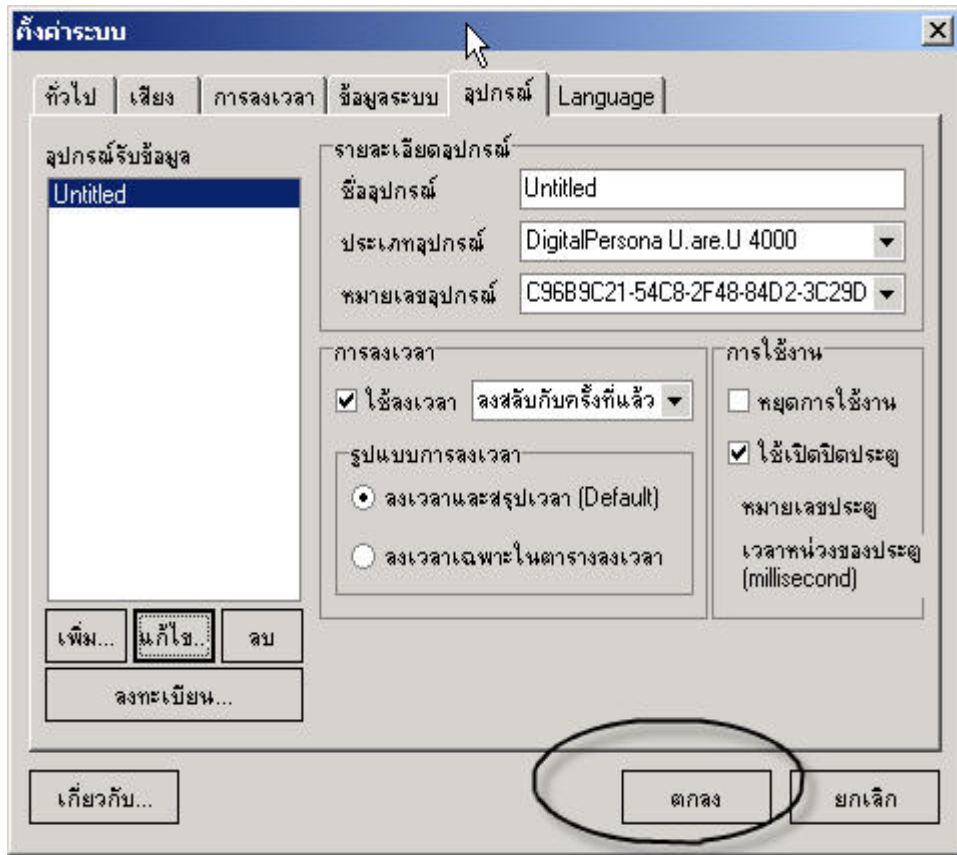
9. หลังจาก กดที่ config แล้วให้ กดที่ อุปกรณ์ ตามข้อที่ 1 และ กดที่แก้ไข ตามข้อที่ 2



10. จากนั้น ดึงที่ช่องใช้เปิดปิดประตู ตามข้อที่ 1 และ ทำการตั้งประตู (หมายเลขที่เห็นคือ เบอร์ประตูที่ใช้เปิดปิด เช่น เบอร์ 1 คือ ประตูหมายเลข 1 ถ้ามีประตูเดียวให้ตั้งที่เลข 1) ตามข้อที่ 2 จากนั้นตอบตกลง



11. จะกลับมาหน้าต่างเดิม แล้วให้ตอบตกลงตามรูป



12. จะกลับมาหน้าจอ ลงเวลา และให้ทำการปิด โปรแกรม ไป จากนั้นก็ทำการติดตั้ง relay กับ ประตู ตามคู่มือที่ให้มา (ต่อประตูกับอุปกรณ์ relay)

การติดตั้ง RelayDriverแบบอนุกรม

- ในส่วนของ TimeWORKS Reception เข้าไป ใน config และ อุปกรณ์ และกดแก้ไข จะเห็นหมายเลขประตูให้ตั้งเป็น0 จะหมายถึงประตูบานที่1

อุปกรณ์รับข้อมูล

รายละเอียดอุปกรณ์

ชื่ออุปกรณ์: Untitled

ประเภทอุปกรณ์: DigitalPersona U.are.U 4000

หมายเลขอุปกรณ์: C96B9C21-54C8-2F48-84D2-3C29D06D242C

การลงเวลา

ใช้ลงเวลา ลงสลับกับครั้งที่แล้ว

รูปแบบการลงเวลา

ลงเวลาและสรุปเวลา (Default)

ลงเวลาเฉพาะในตารางลงเวลา

การใช้งาน

หยุดการใช้งาน

ใช้เปิดปิดประตู

หมายเลขประตู: 1

เวลาหน่วงของประตู (millisecond): 1000

ตกลง ยกเลิก

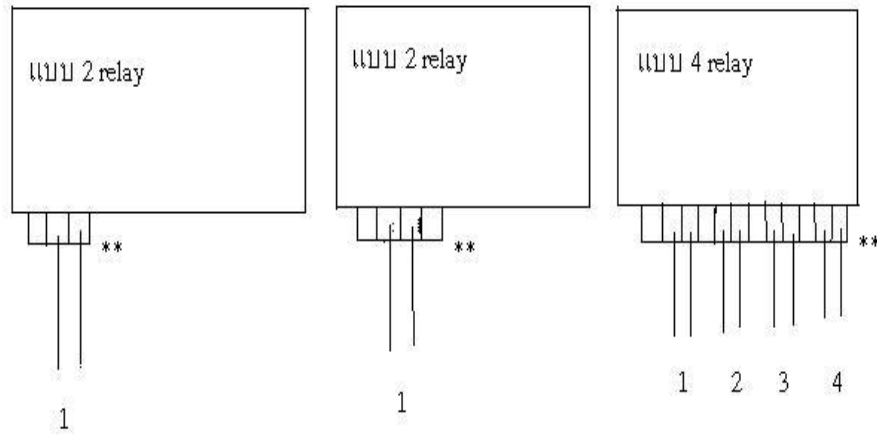
ต่อประตูกับอุปกรณ์ relayแบบusb

1. อุปกรณ์ relay จะมีอยู่ 3 แบบ การติดตั้งให้ทำตามรูป

แบบที่มี 3 ขั้ว ได้ 1 ประตูก

แบบที่มี 2 มี 4 ขั้ว ได้ 1 ประตูก

แบบที่มี 3 มี 12 ขั้ว ได้ 4 ประตูก



** หมายเลขที่เห็น คือ จำนวนประตู **

2. การต่อสายไฟ ต้องมีสายไฟที่ช่างทำประตูเดินมาให้ 2 เส้นและ ทำการต่อเข้าไปตามรูปที่ 1 โดยสายไฟ สามารถสลับทดลองดูได้ว่าประตูมีการทำงานหรือเปล่า

ต่อประตูกับอุปกรณ์ relayแบบอนุกรม

- ให้ทำการปิดเครื่อง และทำการต่อสายเข้าที่ port com1
- เสียบไฟ relay และทำการเปิดเครื่อง
- ในช่องของrelayที่เขียนว่า output1-output4 คือจำนวนประตูที่จะติดตั้ง